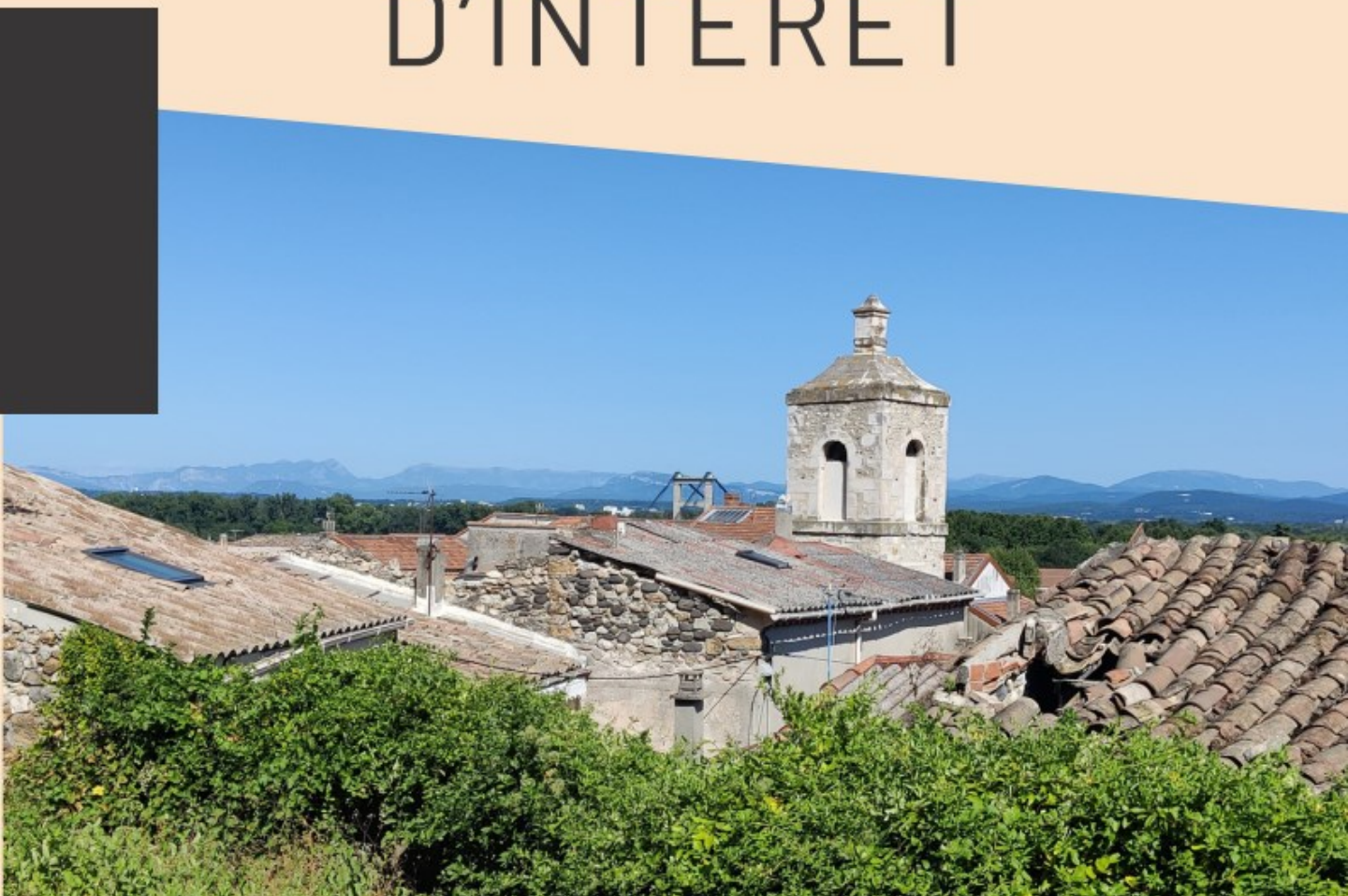


# APPEL À MANIFESTATION D'INTÉRÊT



LIVRET DES  
PARCELLES

JUSQU'AU  
20 SEPTEMBRE 2024

**Le TeiL**

# Localisation des maisons à vendre



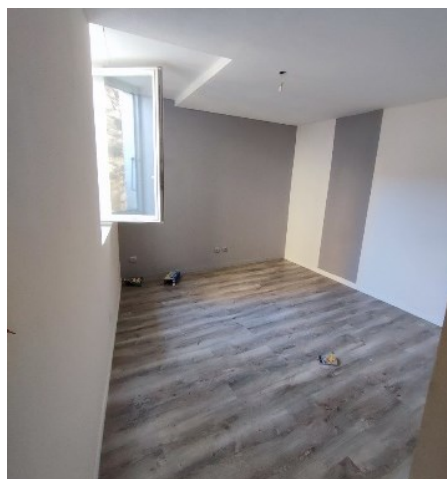
Le Teil (07)



# Maison n°1 – 13-15 rue Monstilium (BD 376-909)



Cuisine 1<sup>er</sup> étage



Salon 1<sup>er</sup> étage

- ▶ 46 m<sup>2</sup> de surface existante, possibilité d'extension sur 48m<sup>2</sup>
- ▶ 3 niveaux
- ▶ 1 chambre, 1 bureau, 1 SDB, caves
- ▶ accès jardin
- ▶ exposition 360°

Opération	Très modeste	Modeste	Intermédiaire	Supérieur
Prix de vente hors frais de notaire	23 147 €	25 159 €	43 400 €	50 633 €
Coût travaux TTC dont maîtrise d'œuvre données non contractuelles	66 321 €	66 321 €	66 321 €	66 321 €
<b>Total prix de vente et travaux</b>	<b>89 468 €</b>	<b>91 480 €</b>	<b>109 721 €</b>	<b>116 954 €</b>
Financement - données non contractuelles	Très modeste	Modeste	Intermédiaire	Supérieur
Anah MP Accompagné	36 000 €	28 000 €	22 000 €	16 000 €
Communauté de communes Prime Accession	5 000 €	5 000 €	- €	- €
Prêt à taux zéro Accession	35 787 €	36 592 €	- €	- €
Eco prêt à taux zéro			30 000 €	30 000 €
Prêt classique	12 681 €	21 888 €	57 721 €	70 954 €
<b>Total à la charge du propriétaire après travaux (aides déduites / hors PTZ et prêts)</b>	<b>48 468 €</b>	<b>58 480 €</b>	<b>87 721 €</b>	<b>100 954 €</b>

# Maison n°2 – 52 rue Kléber (BD 382)



Pièce de vie au RDC



Cuisine au R+1

- ▶ 100 m<sup>2</sup> de surface existante
- ▶ 3 niveaux
- ▶ 3 chambres, 1 SDB, cave, grenier
- ▶ accès voiture
- ▶ possibilité d'un espace extérieur à l'arrière

Opération	Très modeste	Modeste	Intermédiaire	Supérieur
Prix de vente hors frais de notaire	18 667 €	20 290 €	35 000 €	40 833 €
Coût travaux TTC dont maîtrise d'œuvre données non contractuelles	82 292 €	82 292 €	82 292 €	82 292 €
<b>Total prix de vente et travaux</b>	<b>100 959 €</b>	<b>102 582 €</b>	<b>117 292 €</b>	<b>123 125 €</b>
Financement - données non contractuelles	Très modeste	Modeste	Intermédiaire	Supérieur
Anah MP Accompagné	63 000 €	49 000 €	22 000 €	16 000 €
Communauté de communes Prime Accession	5 000 €	5 000 €	- €	- €
Prêt à taux zéro Accession	32 959 €	41 033 €	- €	- €
Eco prêt à taux zéro			30 000 €	30 000 €
Prêt classique	- €	7 549 €	65 292 €	77 125 €
<b>Total à la charge du propriétaire après travaux (aides déduites / hors PTZ et prêts)</b>	<b>32 959,00 €</b>	<b>48 582,00 €</b>	<b>95 292,00 €</b>	<b>107 125,00 €</b>

# Maison n°3 – 50 rue Kléber (BD 383-384-389)



Rue Marceau/rue Monstilium

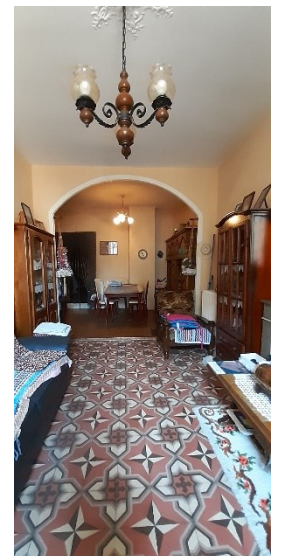


Salon au RDC

- ▶ 155 m<sup>2</sup> de surface existante
- ▶ 4 chambres, 1 bureau, 1 SDB, caves, grenier
- ▶ 3 niveaux
- ▶ accès voiture
- ▶ possibilité d'un espace extérieur à l'arrière

Opération	Très modeste	Modeste	Intermédiaire	Supérieur
Prix de vente hors frais de notaire	23 000 €	25 000 €	43 125 €	50 313 €
Coût travaux TTC dont maîtrise d'œuvre données non contractuelles	111 339 €	111 339 €	111 339 €	111 339 €
<b>Total prix de vente et travaux</b>	<b>134 339 €</b>	<b>136 339 €</b>	<b>154 464 €</b>	<b>161 651 €</b>
Financement - données non contractuelles	Très modeste	Modeste	Intermédiaire	Supérieur
Anah MP Accompagné	63 000 €	49 000 €	22 000 €	16 000 €
Communauté de communes Prime Accession	5 000 €	5 000 €	- €	- €
Prêt à taux zéro Accession	53 736 €	54 536 €	- €	- €
Eco prêt à taux zéro			30 000 €	30 000 €
Prêt classique	12 603 €	27 803 €	102 464 €	115 652 €
<b>Total à la charge du propriétaire après travaux (aides déduites / hors PTZ et prêts)</b>	<b>66 339 €</b>	<b>82 339 €</b>	<b>132 464 €</b>	<b>145 651 €</b>

# Maison n°4 – 48 rue Kléber (BD 390)



- ▶ 125 m<sup>2</sup> de surface existante
- ▶ 2 chambres, 1 SDB, garage, caves, grenier
- ▶ 3 niveaux
- ▶ accès voiture
- ▶ possibilité d'un espace extérieur à l'arrière

Opération	Très modeste	Modeste	Intermédiaire	Supérieur
Prix de vente hors frais de notaire	18 000 €	19 565 €	33 750 €	39 375 €
Coût travaux TTC dont maîtrise d'œuvre données non contractuelles	91 299 €	91 299 €	91 299 €	91 299 €
<b>Total prix de vente et travaux</b>	<b>109 299 €</b>	<b>110 864 €</b>	<b>125 049 €</b>	<b>130 674 €</b>
Financement - données non contractuelles	Très modeste	Modeste	Intermédiaire	Supérieur
Anah MP Accompagné	63 000 €	49 000 €	22 000 €	16 000 €
Communauté de communes Prime Accession	5 000 €	5 000 €	- €	- €
Prêt à taux zéro Accession	41 299 €	44 345 €	- €	- €
Eco prêt à taux zéro			30 000 €	30 000 €
Prêt classique	- €	12 518 €	73 049 €	84 674 €
<b>Total à la charge du propriétaire après travaux (aides déduites / hors PTZ et prêts)</b>	<b>41 299 €</b>	<b>56 864 €</b>	<b>103 049 €</b>	<b>114 674 €</b>

# Maison n°5 – 6 rue Marceau (BD 402)



- ▶ 60 m<sup>2</sup> de surface existante
- ▶ 1 à 2 chambres, 1 SDB, caves
- ▶ 3 niveaux
- ▶ 2 terrasses et accès jardin

Opération	Très modeste	Modeste	Intermédiaire	Supérieur
Prix de vente hors frais de notaire	10 400 €	11 304 €	19 500 €	22 750 €
Coût travaux TTC dont maîtrise d'œuvre données non contractuelles	68 026 €	68 026 €	68 026 €	68 026 €
<b>Total à la charge du propriétaire</b>	<b>78 426 €</b>	<b>79 330 €</b>	<b>87 526 €</b>	<b>90 776 €</b>
Financement - données non contractuelles	Très modeste	Modeste	Intermédiaire	Supérieur
Anah MP Accompagné	51 210 €	39 830 €	11 000 €	8 000 €
Communauté de communes Prime Accession	5 000 €	5 000 €	- €	- €
Prêt à taux zéro Accession	22 216 €	31 732 €	- €	- €
Eco prêt à taux zéro			20 000 €	20 000 €
Prêt classique	- €	2 768 €	56 526 €	62 776 €
<b>Total à la charge du propriétaire après travaux (aides déduites / hors PTZ et prêts)</b>	<b>22 216 €</b>	<b>34 500 €</b>	<b>76 526 €</b>	<b>82 776 €</b>

# Maison n°6 – 36 rue Kléber (BD 406-405)



- ▶ 110 m<sup>2</sup> de surface existante
- ▶ 3 chambres, 1 bureau, 1 SDB, caves, garage, grenier
- ▶ 4 niveaux
- ▶ 1 terrasse attenante

Opération	Très modeste	Modeste	Intermédiaire	Supérieur
Prix de vente hors frais de notaire	22 000 €	23 913 €	41 250 €	48 125 €
Coût travaux TTC dont maîtrise d'œuvre données non contractuelles	103 457 €	103 457 €	103 457 €	103 457 €
<b>Total prix de vente et travaux</b>	<b>125 457 €</b>	<b>127 370 €</b>	<b>144 707 €</b>	<b>151 582 €</b>
Financement - données non contractuelles	Très modeste	Modeste	Intermédiaire	Supérieur
Anah MP Accompagné	63 000 €	49 000 €	22 000 €	16 000 €
Communauté de communes Prime Accession	5 000 €	5 000 €	- €	- €
Prêt à taux zéro Accession	50 183 €	50 948 €	- €	- €
Eco prêt à taux zéro			30 000 €	30 000 €
Prêt classique	7 274 €	22 422 €	92 707 €	105 582 €
<b>Total à la charge du propriétaire après travaux (aides déduites / hors PTZ et prêts)</b>	<b>57 457 €</b>	<b>73 370 €</b>	<b>122 707 €</b>	<b>135 582 €</b>



# Terrain à bâtir – rue Lucette Olivier (BD 407)



- ▶ 175 m<sup>2</sup> de surface constructible
- ▶ accès piéton
- ▶ jardin attenant

**Prix de vente** : de 14 000 € à 17 500 € selon revenus (hors frais de notaire)

## Contact et informations

➔ appelez Romain au 06 23 72 54 61

## Pour plus d'informations

➔ consultez l'Appel à Manifestation d'intérêt et son règlement [en cliquant ici](#)

# Rappel des plafonds de ressources

Selon les barèmes de l'Agence nationale de l'habitat (Anah)  
Revenus de référence : année N-1

Nombre de personnes dans le ménage	Ménage très modeste	Ménage modeste	Ménage intermédiaire	Ménage supérieur
	Revenus inférieurs à :			Revenus supérieurs à :
1 personne	17 009 €	21 805 €	30 549 €	30 550 €
2 personnes	24 875 €	31 889 €	44 907 €	44 908 €
3 personnes	29 917 €	38 349 €	54 071 €	54 072 €
4 personnes	34 948 €	44 802 €	63 235 €	63 236 €
5 personnes	40 002 €	51 281 €	72 400 €	72 401 €
Par personne supplémentaire	+ 5 045 €	+ 6 462 €	+ 9 165 €	